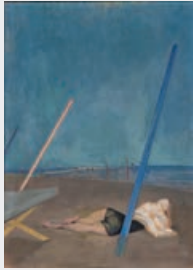


Korrespondierende Ausstellungen:



## Arnold Clementsitsch 1887–1970

7. April bis 4. Sept. 2016

**Museum Moderner Kunst Kärnten**  
Burggasse 8, 9021 Klagenfurt am  
Wörthersee, Austria, [www.mmkk.at](http://www.mmkk.at)  
Tel. +43 (0)50 / 536 162 52

Arnold Clementsitsch, Am Lido,  
1941, Öl auf Holz, 63 x 45,5 cm,  
© MMKK,  
Foto: Ferdinand Neumüller

Öffnungszeiten:

Di – So 10 – 18 Uhr | Do 10 – 20 Uhr  
Feiertags 10 – 18 Uhr

## MIT PINSEL UND FEDER

Die Spuren der künstlerischen Familie Clementsitsch  
von 1742 bis in die Gegenwart.

**Eröffnung: 9. April 2016, 17 Uhr**

Der KUNST RAUM VILLACH, situiert im Elternhaus von Arnold  
Clementsitsch, präsentiert begleitend zu den Ausstellungen  
im Museum des Nötscher Kreises und im Museum Moderner  
Kunst Kärnten in Klagenfurt, einen tieferen Einblick in das  
kulturhistorische Umfeld des Künstlers.



KUNST RAUM VILLACH | Olivia Clementsitsch  
Hauptplatz 10 | 9500 Villach  
Tel. +43 (0)664 / 359 88 89

Informationen unter: [www.kunst-raum-villach.org](http://www.kunst-raum-villach.org)



## Arnold Clementsitsch 1887–1970

Zur Ausstellung erscheint eine  
umfangreiche Publikation mit einem  
Werkverzeichnis, zahlreichen Abbil-  
dungen und mit Texten von Matthias  
Boeckl, Rosemarie Burgstaller, Sigrid  
Diewald, Martina Gabriel, Leonore  
Lukeschitsch, Heimo Streppl und  
Christine Wetzlinger-Grundnig.

Ritter Verlag  
Hg. Museum Moderner Kunst  
Kärnten

zum Preis von € 39,-  
ISBN 978-3-85415-541-6



## MUSEUM des Nötscher Kreises

Das Museum des Nötscher Kreises, untergebracht im Geburts-  
haus Franz Wiegeles, wurde am 16. Mai 1998 eröffnet und ist  
dem Leben und Werk der Künstler des „Nötscher Kreises“ ge-  
widmet, die Anfang des 20. Jahrhunderts mit ihrer individuellen  
Malerei die österreichische Kunst entscheidend mitgestalteten.

Haus Wiegele  
9611 Nötsch im Gailtal 39  
Tel. +43 (0)4256 / 3664  
[office@noetscherkreis.at](mailto:office@noetscherkreis.at)  
[www.noetscherkreis.at](http://www.noetscherkreis.at)

Öffnungszeiten:  
Mittwoch bis Sonntag und an Feiertagen von 14 – 18 Uhr  
Schulklassen und Gruppen auch außerhalb der  
Öffnungszeiten nach Vereinbarung  
Eintritt: € 7,- | Gruppentarif ab 10 Personen: € 5,-

Das Museum ist im Winter geschlossen.

Impressum:  
Für den Inhalt verantwortlich: Museum des Nötscher Kreises. Sigrid Diewald, Birgit Kassl, 2016

Titelbild: Arnold CLEMENTSCHITSCH, Straßenszene (Ausschnitt), 1921, Öl/Leinwand  
© Sammlung Essl, Klosterneuburg/Wien, Foto: Misha Nawrata, Wien  
Bilder: © bei den Fotografen und den Rechtsnachfolgern



## MUSEUM des Nötscher Kreises

# POSITIONEN

Arnold Clementsitsch und der Nötscher Kreis

10. April bis 30. Oktober 2016



Sebastian ISEPP, Bauernhaus im Gailtal, um 1908, Öl/Leinwand, Privatbesitz



Arnold CLEMENTSCHITSCH, Abendleuchten (Julier), um 1925, Öl/Leinwand, Privatbesitz



Anton MAHRINGER, Berg in Herbstfarben (Ausschnitt), 1963, Öl/Holzfasersplatte, Museum der Moderne Salzburg

## POSITIONEN

### Arnold Clementschitsch und der Nötscher Kreis

Im Rahmen einer Kooperation mit dem Museum Moderner Kunst Kärnten (MMKK) widmet das Museum des Nötscher Kreises seine diesjährige Ausstellung dem Werk des bedeutenden Villacher Künstlers Arnold Clementschitsch (1887–1970). Er gehörte der gleichen Generation an wie drei Vertreter des Nötscher Kreises, Sebastian Isepp, Anton Kolig und Franz Wiegele, und erhielt seine erste künstlerische Ausbildung nach einer kurzen kaufmännischen Lehre ebenfalls in Wien, wo zeitgleich die Nötscher Maler an der Akademie der bildenden Künste studierten. Nach dem Ersten Weltkrieg kehrte Clementschitsch wieder nach Kärnten zurück, lebte anfangs auf der Rauterhube, einem Grundbesitz seiner Mutter in Annenheim, bis er 1923 nach Villach übersiedelte. Die geografische Nähe während des Studiums und der künstlerischen Schaffensperiode führte allerdings nicht zu einem sehr engen Kontakt zwischen Clementschitsch und den Vertretern des Nötscher Kreises, wenngleich sie gemeinsam an Ausstellungen beteiligt waren und dieselben Mäzene und Förderer hatten, wie beispielsweise Carl Moll, Bruno Grimschitz, Franz Feldner oder die Familien Zernatto und Kleinmayr.

In einer visuellen Gegenüberstellung von rund 50 Gemälden von Arnold Clementschitsch und den Künstlern des Nötscher Kreises aus Privatbesitz und bekannten österreichischen Sammlungen, sollen sowohl Gemeinsamkeiten als auch Unterschiede zwischen diesen für Kärnten bedeutenden Malerpersönlichkeiten transparent und ihre künstlerischen Positionen deutlich gemacht werden.

Kuratorin der Ausstellung: Sigrid Diewald

## VERANSTALTUNGEN 2016

So. 10. April, 11 Uhr | Ausstellungseröffnung

Fr. 15. April, 18 Uhr | Führung für unterstützende Mitglieder des Museums

So. 8. Mai, 15 Uhr | Muttertag – Gratisführung

So. 22. Mai, 13:30 – ca. 18 Uhr | Ein Tag zwei Museen: Arnold Clementschitsch in Nötsch und Klagenfurt  
Führung durch die Ausstellung im Museum des Nötscher Kreises, Busfahrt nach Klagenfurt mit anschließender Führung durch das MMKK  
Anmeldung (begrenzte Teilnehmerzahl): Kosten € 29.– (Eintritte, Führungen, Bus)  
Gleichzeitig organisiert das MMKK eine Exkursion in umgekehrter Richtung mit Ausgangspunkt Klagenfurt, Information/Anmeldung MMKK

So. 26. Juni, 11 Uhr | Nötscher Kunstbrunch  
Kosten: € 30.– (incl. Eintritt, Führung, Brunch mit Gailtaler Spezialitäten) | Anmeldung bis spätestens 20. Juni (begrenzte Teilnehmerzahl)

Do. 28. Juli, 15 – 17 Uhr | Sommeratelier für Kinder ab 5 Jahren

Do. 25. August, 15 – 17 Uhr Sommeratelier für Kinder ab 5 Jahren

So. 25. September, Tag des Denkmals: Führung durch die Ausstellung und Besuch des „Paradieses“ von Cornelius Kolig

Sa. 1. Oktober, 12, 14, 16 Uhr | Gratisführungen zum Polentafest  
(Ersatztermin bei Schlechtwetter: Sa. 8. Oktober)

Sa. 1. Oktober 18 Uhr – 1 Uhr früh | Lange Nacht der Museen

Mi. 26. Oktober Nationalfeiertag – freier Eintritt

## KUNSTVERMITTLUNG

### Kinder und Jugendliche

#### Gruppen und Schulklassen

Altersspezifisches interaktives Vermittlungsprogramm für max. 24 Personen (90 Minuten Kunstvermittlung und kreatives Arbeiten) | Anmeldung: bis eine Woche vor Termin  
Kosten/TeilnehmerIn: € 5,– inkl. Material und kleiner Jause

#### Sommeratelier

Entdeckungsreise durch die aktuelle Ausstellung und kreatives Arbeiten für Kinder ab 5 Jahren  
Donnerstag, 28. Juli von 15 – 17 Uhr  
Donnerstag, 25. August von 15 – 17 Uhr  
Nur gegen Voranmeldung bis spätestens zwei Tage vorher  
Kosten/TeilnehmerIn: € 7,– inkl. Material

### Erwachsene

**Führung** durch die aktuelle Ausstellung:  
jeden Sonntag um 15 Uhr (Dauer ca. 45 Minuten)  
Kosten: € 4,– exkl. Eintritt  
Führung jederzeit gegen Voranmeldung möglich  
Kostenpauschale € 30,– exkl. Eintritt

**Kulturspaziergang** „Auf den Spuren der Nötscher Maler“  
Nach einer Führung durch die aktuelle Ausstellung Besichtigung weiterer Wirkungsstätten der Nötscher Maler (wie das Geburtshaus Sebastian Isepps und das größte noch erhaltene Fresko Anton Koligs an der Nötscher Kirche).  
Jeden Donnerstag um 15 Uhr (Dauer ca. 90 Minuten)  
Kosten: € 5,50 exkl. Eintritt  
Kulturspaziergang jederzeit gegen Voranmeldung möglich  
Kostenpauschale € 40,– exkl. Eintritt